



Research activities in EUCOR

Dr. Beat Münch, University of Basel

INTERREG IIC “Change on Borders”

Thematic Forum on “Education and Training in Border Regions”

Basel, December 1st, 2006

**Europäische Konföderation
der Oberrheinischen Universitäten**

**Confédération européenne
des Universités du Rhin Supérieur
(1989)**

Albert-Ludwigs-Universität Freiburg im Breisgau

Universität Basel

Université Louis Pasteur de Strasbourg,

Universität Marc Bloch de Strasbourg,

Universität Robert Schuman de Strasbourg,

Universität Karlsruhe (TH)

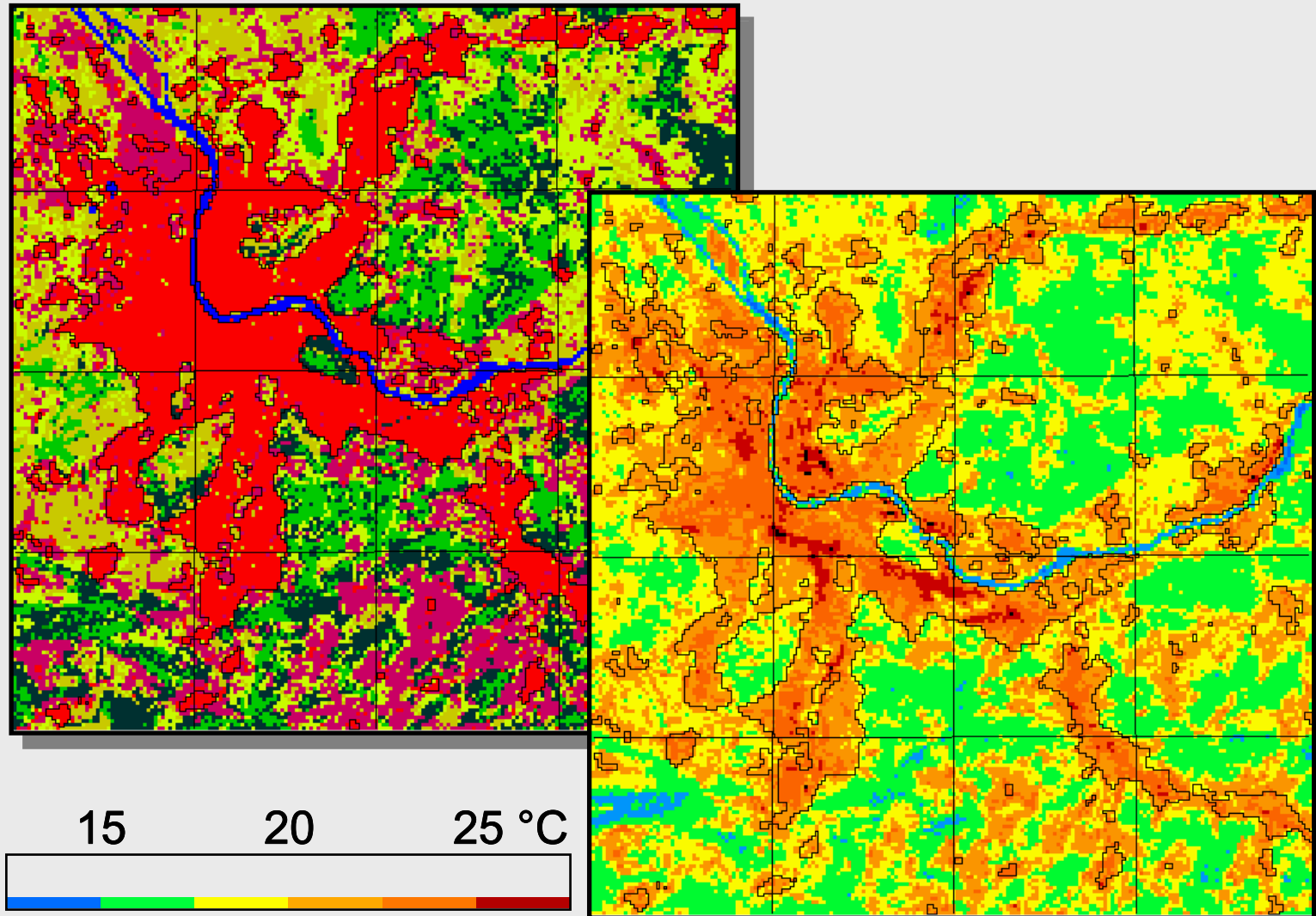
Universität de Haute Alsace de Mulhouse

~ 110'000 Students

~ 12'000 Teaching and Research Staff

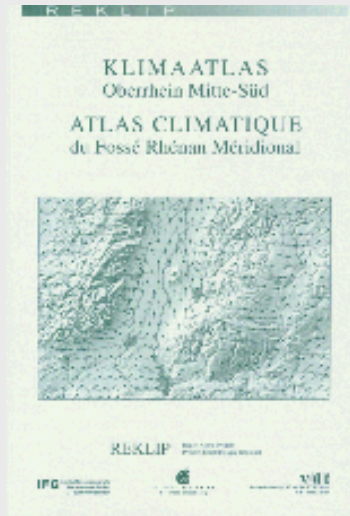
REKLIP - Regionales Klimaprojekt

Example: Landuse and Surface Temperatures in Basel



REKLIP - Regionales Klimaprojekt

REKLIP Klimaatlas



Example: Wind distribution in the Upper Rhine Valley

ELTEM 2001

Five Projects in Postgraduate Training and Research

URGENT: Earth sciences

NEUREX: Neurobiology

NANOTECH: Nanotechnology

Oedenburg-Biesheim: Archaeology

ESBS: Biotechnology

Swiss Confederation Grant: 5 million €

Overall Investment: ~ 16 million €



EUCOR-URGENT: Upper Rhine Graben: Evolution and Neotectonics

France:

Université de Nancy, Université de Nice, GéoFrance 3D, Orléans, BRGM Région Alsace

Germany:

Universität Würzburg, Universität Bonn, Universität Tübingen, Universität Hamburg, Universität Hohenheim, Universität Köln, LGBR Baden-Württemberg, Hessisches Landesamt für Bodenforschung, Niedersächsisches Geologisches Landesamt

Netherlands:

Vrije Universiteit Amsterdam, University of Utrecht

Switzerland:

ETH Zürich, Université de Fribourg, Kantonsgeologie Basel-Stadt, Amt für Wasserwirtschaft Kanton Solothurn

NEUREX

About 100 Laboratories in Universities, Research Institutes and Industry

About 1000 Researchers



The urban Roman area of Biesheim

Tri-national excavations since 1998



Students excavating a wall of a roman house

